

Форум по продвижению Академической честности в образовании Республики Казахстан



Опыт Карагандинского медицинского университета во внедрении дашборда по академической честности

Риклефс Виктор Петрович

Проректор по стратегическому развитию и международному
сотрудничеству



9 декабря 2024 года

SharePoint

Лента новостей OneDrive Сайты Риклефс Виктор

ПОДПИСАТЬСЯ

Поиск на этом сайте

Аналитика

Главная Подразделения Общие документы

Главная
Задачи
Календарь
Управление заявками на работы и услуги ДРИ
Последние
ТЕСТ
Отчеты
Результаты ЕНТ

Аналитика

Выполнение Плана корректирующих мероприятий ИАО МУК
Содержимое сайта

Ресурсы Публикации ППС Контингент Успеваемость КПД-подразделений

Абитуриент Гранты Абитуриент Платные Результаты ЕНТ Абитуриент ПВО

Подразделения Общие документы

Публикации ППС

Всего публикаций: 271
Известия академич. фр.: 10
Количество преподавателей: 101
Мультиязычные: 202
Страниц изданий: 69

По области наук

По странам издания

По количеству публикаций

По языку публикации

По языку издания публикации

Microsoft Power BI

Подразделения Общие документы

подразделений

Индикаторы

№	Индикаторы	количество кафедр, выполнивших индикатор	доля кафедр, выполнивших индикатор
10	Остепененность кафедры / школы	13	65
4	Соответствие системы оценивания критериям Лиги Академической честности	12	60
7	Доля патентов и свидетельств о внесении сведений в государственный реестр прав на объекты, охраняемые авторским правом	9	50
1	Доля ППС до 45 лет, прошедших обучение/стажировку за рубежом	6	33
11	Доля публикаций статей и тезисов обучающихся в журналах, индексируемых в Web of Science, Scopus или РИНЦ/ КОКСИВО/ "Медицина и экология"	6	33
6	Публикация статей по методам обучения или оценки знаний в рецензируемых изданиях	7	29
8	Привлечение дохода от инновационной и научной деятельности	6	29
5	Укомплектованность ставок ППС штатными ППС	5	24
3	Публикация статей в журналах, индексируемых в Web of Science, Scopus не ниже 3 квартала	4	21

Имя сотрудника	Серийный номер	Идентификационный номер	Матрица
Молдагал	W2P231706V	341961	
Давитов	342896	338306	
Мамиев	338666	338666	
Власова I	338667	338667	
Власова II	338668	338668	
Давитов I	340425	340425	
Давитов II	338669	338669	
Некрасов	338687	338687	
Александров	341803	341803	
Алибаев	325989	325989	

Количество техники по датам

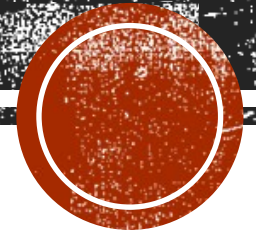
Материальный сотрудник

Абдуллина Тлеужан Оразалиевна
Жунова Газиза Темиралиевна
Абусаханова Айгуль Хамитовна
Андреева Ольга Вячеславовна
Аларкова Ирина Андреевна
Адилбекова Айнура Акыновна
Амибегова Динара Булатовна
Айдаров Марат Рахимович
Айсанов Бауржан Тезекбаевич

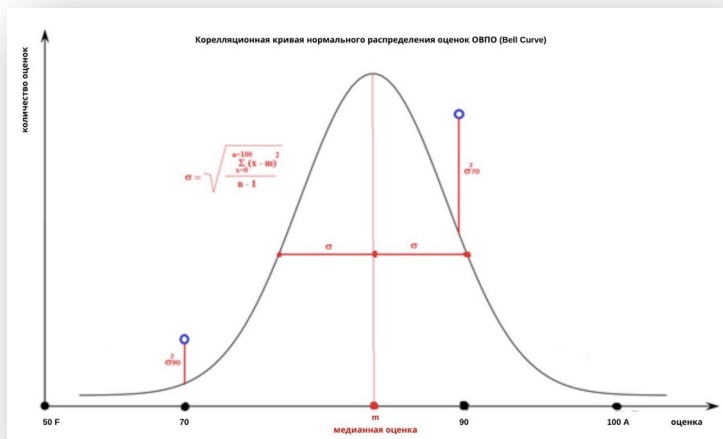
Всего сотрудников: 1198

06/12/2024 1

ДАШБОРДЫ НА ВНУТРЕННЕМ ПОРТАЛЕ SHAREPOINT



Стандарт Лиги академической честности



Кривая распределения оценок (Bell Curve)

основной элемент статистического анализа качества преподавания и выставления оценок, принятых в Лиге. Для анализа распределения оценок по ОВПО и большим академическим подразделениям ОВПО строится диаграмма нормального распределения - количество выставленных оценок как функция цифровой оценки.

КРІ кафедр университета

Соответствие системы оценивания критериям Лиги Академической честности

Отклонение распределения оценок промежуточной аттестации зимней и летней сессий предыдущего учебного года менее 20%





Отчет по контингенту обучающихся
Кривая распределения оценок (Bell Curve) по обучающимся

Успеваемость и GPA обучающихся
Bell Curve по обучающимся (по всем видам оценок)

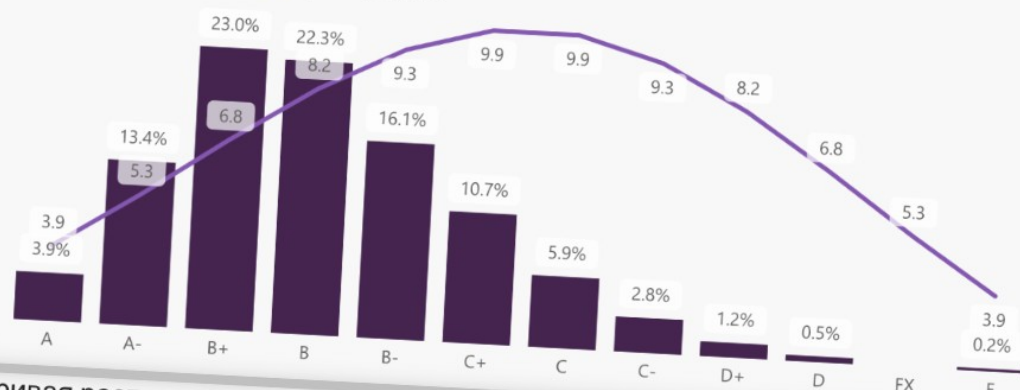
Успеваемость и GPA обучающихся по курсам
Кривая распределения оценок (Bell Curve) по преподавателям

Успеваемость, качество знаний, средняя оценка обучающихся в разрезе преподавателей

Кривая распределения оценок (Bell Curve) по дисциплинам

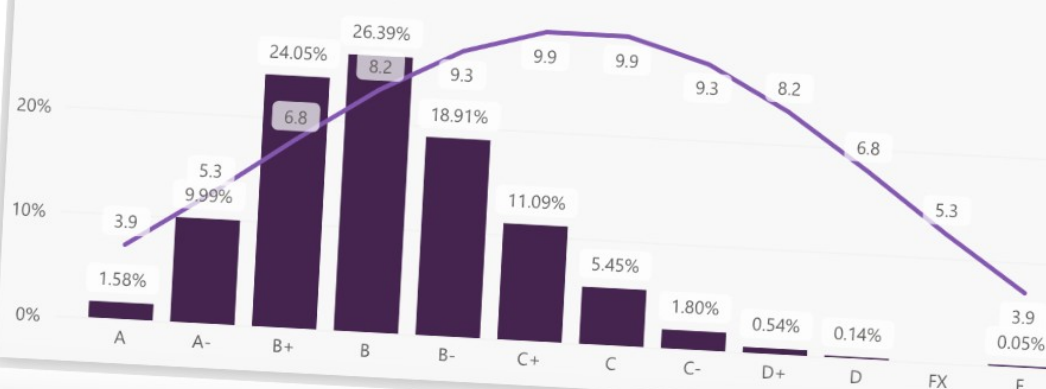
Кривая распределения оценок по ВУЗу (Belle Curve)

● Фактические параметры ● Параметры лиги



Кривая распределения оценок по ОП (Bell Curve)

● Фактические параметры ● Параметры лиги



Учебный год

- 2019-2020
- 2020-2021
- 2021-2022
- 2022-2023
- 2023-2024
- 2024-2025

Семестр

- Select all
- 1
- 2
- Дополнительный...

Академическая степень

- Бакалавр
- Докторант PhD
- Докторант по направлениям
- Интерн
- Магистрант по научно-педагогиче...
- Магистрант профильного направл...
- Резидентура
- Специалитет

Язык обучения

All

Образовательная программа

Общая медицина

Образовательная программа	A	A-	B+	B	B-	C+	C	C-	D+
Общая медицина	414	2624	6317	6930	4967	2912	1432	472	142
2023-2024	414	2624	6317	6930	4967	2912	1432	472	142
1	205	1183	2899	3413	2560	1647	806	245	77
2	209	1441	3418	3517	2407	1265	626	227	65
Total	414	2624	6317	6930	4967	2912	1432	472	142

BELL CURVE (по образовательной программе)





Отчет по контингенту обучающихся

Успеваемость и GPA обучающихся

Успеваемость и GPA обучающихся по курсам

Успеваемость, качество знаний, средняя оценка обучающихся в разрезе преподавателей

Кривая распределения оценок (Bell Curve) по обучающимся

Bell Curve по обучающимся (по всем видам оценок)

Кривая распределения оценок (Bell Curve) по преподавателям

Кривая распределения оценок (Bell Curve) по дисциплинам

Кривая распределения оценок по ВУЗу



Кривая распределения оценок по дисциплине



Учебный год

- 2019-2020
- 2020-2021
- 2021-2022
- 2022-2023
- 2023-2024
- 2024-2025

Семестр

- Select all
- 1
- 2
- Дополнительный...

Академическая степень

- Бакалавр
- Докторант PhD
- Докторант по направлениям
- Интерн
- Магистрант по научно-педагогич...
- Магистрант профильного напра...
- Резидентура
- Специалитет

Язык обучения

- Select all
- английский
- казахский
- китайский
- немецкий
- полиязычный
- русский

Наименование дисциплины

- Search
- Клиническая психология
 - Клиническая психология детского и подросткового во...
 - Клиническая пульмонология
 - Клиническая стоматология
 - Клиническая токсикология
 - Клиническая токсикология. Передозировка лекарстве...
 - Клиническая трансфузиология
 - Клиническая трансфузиология в гематологии
 - Клиническая фармакология в стоматологии
 - Клиническая фармакология

Дисциплина	A	A-	B+	B	B-	C+	C	C-	D+	D	FX	F	Всего
Клиническая фармакология	0	2	36	45	36	18	18	2	0	0	0	1	158
Total	0	2	36	45	36	18	18	2	0	0	0	1	158

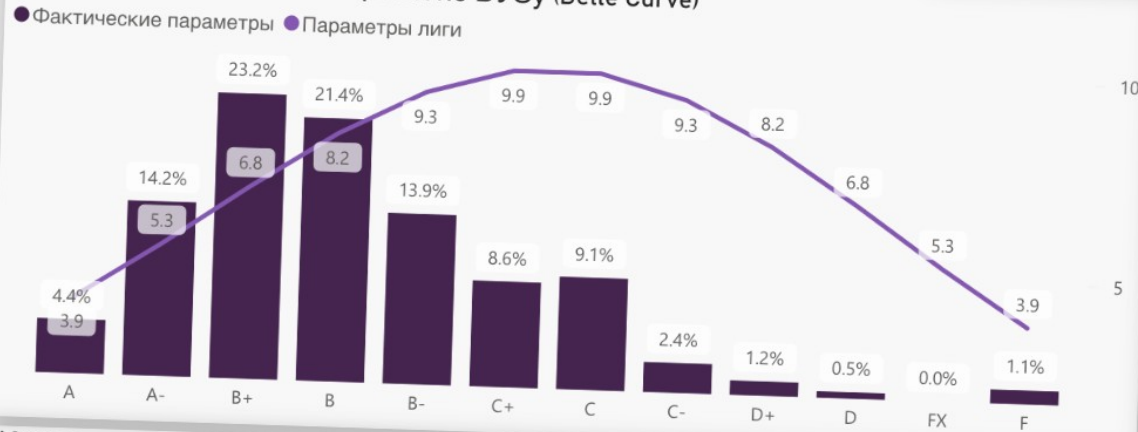
BELL CURVE (по дисциплине)



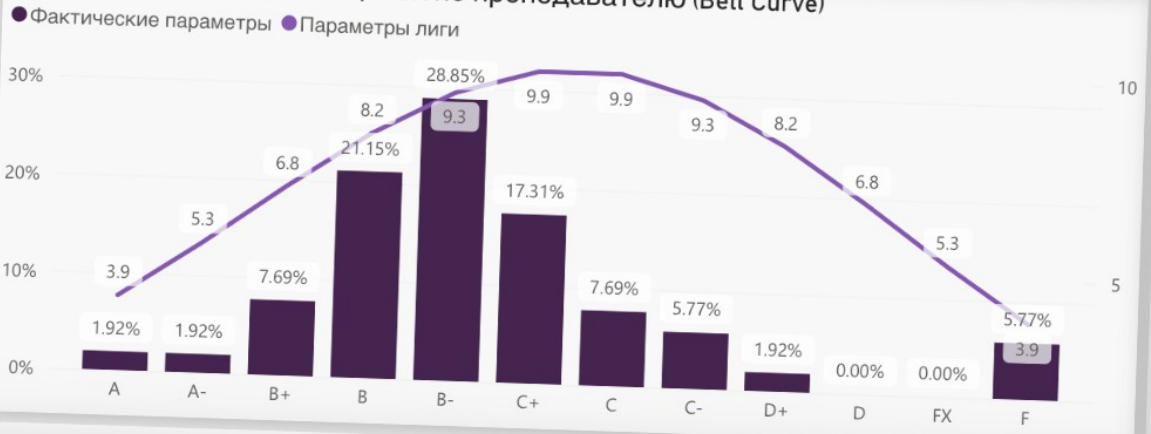


Отчет по контингенту обучающихся	Успеваемость и GPA обучающихся	Успеваемость и GPA обучающихся по курсам	Успеваемость, качество знаний, средняя оценка обучающихся в разрезе преподавателей
Кривая распределения оценок (Bell Curve) по обучающимся	Bell Curve по обучающимся (по всем видам оценок)	Кривая распределения оценок (Bell Curve) по преподавателям	Кривая распределения оценок (Bell Curve) по дисциплинам

Кривая распределения оценок по ВУЗу (Bell Curve)



Кривая распределения оценок по преподавателю (Bell Curve)



Учебный год

- 2019-2020
- 2020-2021
- 2021-2022
- 2022-2023
- 2023-2024
- 2024-2025

Семестр

- Select all
- 1
- 2
- Дополнительный...

Академическая степень

- Бакалавр
- Докторант PhD
- Докторант по направлениям
- Интерн
- Магистрант по научно-педагогич...
- Магистрант профильного направ...
- Резидентура
- Специалитет

Кафедра

Кафедра внутренних болезней

ФИО преподавателя

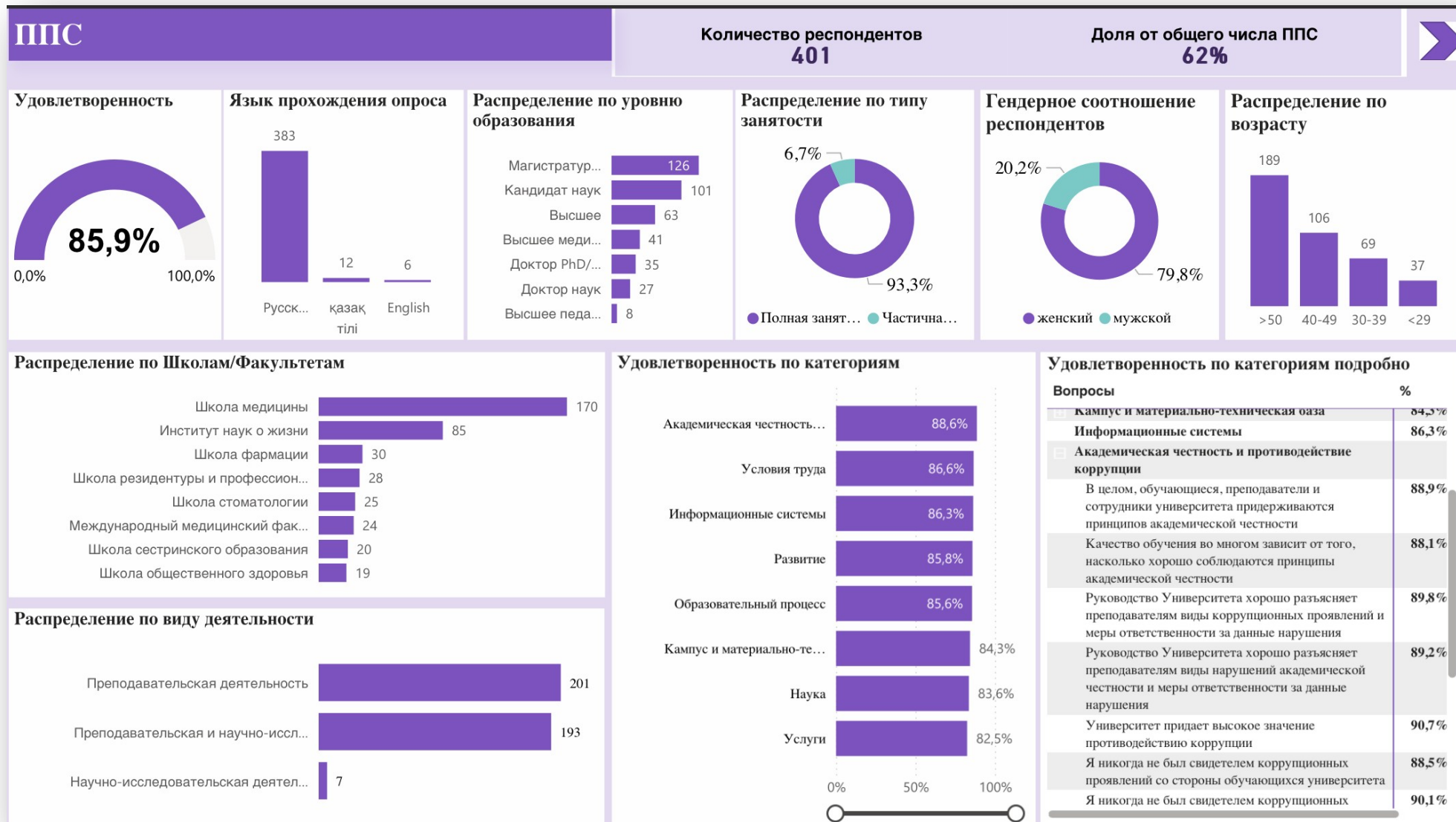
Амирханова Д.Т.

- (Blank)
- Алина А.Р.
- Аманбекова А.У.
- Амирханова Д.Т.
- Аубакирова М.К.
- Ахметова Н.Ш.
- Аширбекова Б.Д.
- Баешева Т.А.
- Бакирова Р.Е.
- Бачева И.В.
- Бейсенбекова Ж.А.

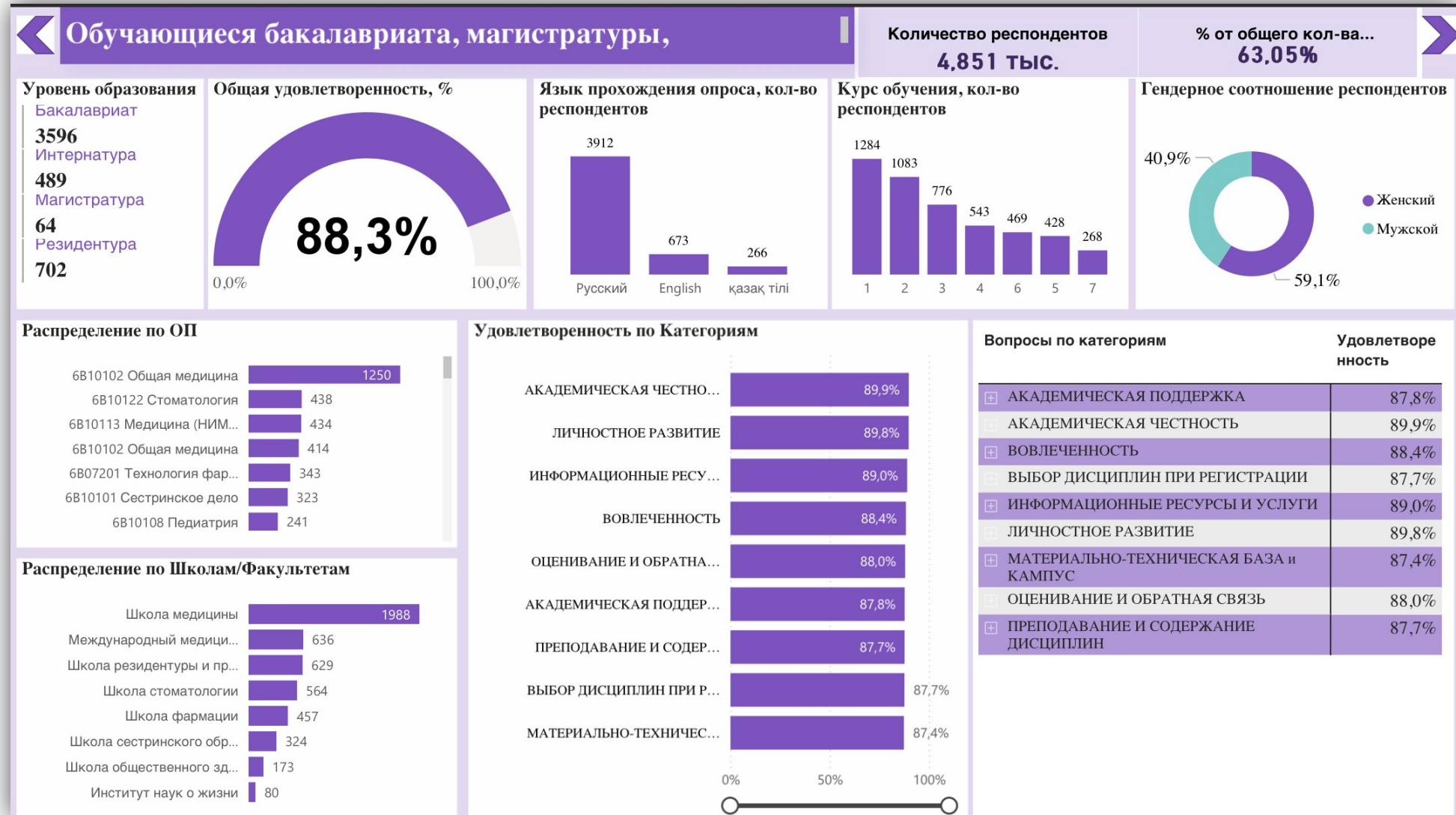
BELL CURVE (по преподавателю)




Дашборд удовлетворенности ППС (опрос Лиги академической честности)



Дашборд удовлетворенности студентов (опрос Лиги академической честности)



Значимость дашбордов по академической честности

Повышение прозрачности и доверия:

- Дашборды создают возможность анализа данных об оценках и учебных результатах, укрепляя прозрачность образовательного процесса.

Инструмент мониторинга:

- Позволяют университету отслеживать соблюдение стандартов Лиги академической честности, включая соответствие систем оценивания.

Анализ и улучшение качества преподавания:

- Использование "Bell Curve" для оценки распределения оценок способствует выявлению отклонений и улучшению образовательной среды.

Обратная связь от студентов и преподавателей:

- Дашборды удовлетворенности ППС и студентов предоставляют данные для выявления проблемных областей и повышения уровня академической среды.

Информированное управление:

- Руководство университета получает инструменты для принятия решений, основанных на данных, что способствует более эффективному управлению академической честностью.

СПАСИБО ЗА ВНИМАНИЕ!

Риклефс Виктор Петрович

Проректор по стратегическому развитию и международному сотрудничеству
НАО «Карагандинский медицинский университет»

V.Riklefs@qmu.kz

